

FAAC Fotocellen

Safebeam Zelfuitlijnende fotocellen
Installatie : op muur of op paaltje
Voeding : 24 V DC / 24 V AC
Reikwijdte : 20 m.
Afmetingen : 35x105x25 mm. (LxHxD)
Hoek zelfuitlijning : $\pm 7^\circ$ (20 m) $\pm 13,5^\circ$ (5 m)
Stroomopname : 50 mA.
Tijd voor obstakeldetectie : 13 ms.
Beschermingsgraad : IP 54
N.C. contact
Max. belasting van de contacten 60 VA/24 W.
Omgevingstemperatuur -20 °C / +55 °C



Safebeam BUS Zelfuitlijnende fotocellen
Installatie : op muur of op paaltje
Voeding via BUS 2 Easy, 2-draads 24 V niet gepolariseerd
Reikwijdte : 15 m.
Stroomopname : 10 mA.
Beschermingsgraad : IP 54
Tijd voor obstakeldetectie : 20 ms.
Hoek zelfuitlijning : $\pm 7^\circ$ (15 m) $\pm 13^\circ$ (5 m)
Omgevingstemperatuur -20 °C / +55 °C



Safebeam draadloos Draadloze fotocellen tussen zender en ontvanger, zelfuitlijnend. (gebruik met batterij of voeding)
Installatie : op muur of op paaltje
Voeding 12-24
Reikwijdte : 15 m.
Stroomopname 30 mA.
Beschermingsgraad : IP 54
Tijd voor obstakeldetectie : 40 ms.
Hoek zelfuitlijning : $\pm 7^\circ$ (15 m) $\pm 13^\circ$ (5 m)
Omgevingstemperatuur -20 °C / +55 °C

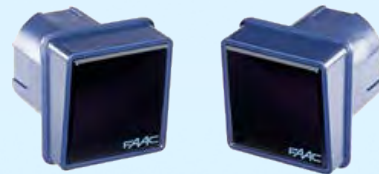


Photobeam

Directionele fotocel met uitlijning
Installatie : op de muur of op een paaltje
Reikwijdte : 30 m.
Stroomopname 50 mA.
Beschermingsgraad IP54
Tijd voor obstakeldetectie : 20 ms.
Waarnemingshoek : +/- 4°
N.O. / N.C. contacten
Max. belasting van de contacten: 100 mA/24 V DC
Omgevingstemperatuur : -20 °C / +55 °C

**Photoswitch**

Directionele fotocel met uitlijning
Installatie : inbouw of op paaltje
Reikwijdte : 30 m.
Stroomopname: 90 mA.
Beschermingsgraad IP44
Tijd voor obstakeldetectie : 7 ms.
N.O. / N.C. contacten
Max. belasting van de contacten: 100 mA/24 V DC
Omgevingstemperatuur -20 °C / +55 °C

**Argo - F180**

Set opbouw fotocellen, model Argo
180° draaibaar
Voeding : 12V-24V AC/DC
Reikwijdte : 20 m.

