

FAAC Opbouw draaipoort aandrijvingen (intensief)

422

Uiterst veelzijdig



De uitgebreide serie FAAC 422 biedt verschillende keuzemogelijkheden: met en zonder hydraulische blokkering voor vleugelpoorten in vier modellen met een lengte van 1,8 tot 3 meter per vleugel, en voetgangerspoorten in twee modellen, van 0,8 tot 1,2 meter.

Maximale veiligheid

Twee supergevoelige overdrukventielen karakteriseren het exclusieve hydraulische systeem voor de maximale beveiliging tegen inklemmen. In noodgevallen is het met de unieke sleutel en een speciale ergonomische ontgrendeling mogelijk de poort met de hand te bedienen.

Stil en betrouwbaar in weinig ruimte

Minder onderdelen en het gebruik van hydraulische olie als aandrijvingvloeistof vormen het geheim van een superstille beweging. De betrouwbaarheid wordt verzekerd onder alle weersomstandigheden en bij buitentemperaturen van -20°C tot +55°C.

Faac kwaliteit, gegarandeerd voor lange tijd

Bij de onomstreden voordelen van het hydraulische systeem van FAAC komen nog de voordelen van de corrosiewerende bekleding met een gegarandeerd blijvende, grote bestendigheid tegen weersinvloeden.

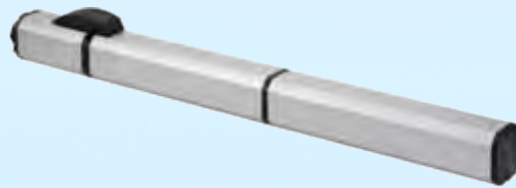


450



Deze nieuwe “hybride” aandrijving combineert de kracht van hydraulica met de veiligheid van de 24 Volt technologie. Dit concept laat toe op eenvoudige wijze draaihekken te motoriseren met een hoog kwalitatieve aandrijving in conformiteit met de Europese regelgeving.

- Toepassingen : collectief & residentieel gebruik, geschikt voor vleugels tot 2 m (CBAC) en 3 m (SB)
- Hoge snelheid voor het openen/sluiten poort (> 2,5 cm/s)
- Maximale anti-inklembeveiliging en omkeerfunctie bij detectie van een obstakel dankzij de ingebouwde BUS - encoder (octrooi FAAC)
- Eenvoudige en zeer flexibele installatie dankzij de nieuwe, in verschillende standen verstelbare beugels die niet worden gelast, en een lange slag (> 300 mm)
- Regelbare kracht en snelheid d.m.v. elektronische sturingsprint
- Nieuw systeem SB met drievoudige kleppenbediening (versie zonder hydraulische blokkering, octrooi FAAC): handmatige beweging van de vleugel bij stroomuitval.
- Ingebouwde mechanische aanslagen voor openen/sluiten bijgeleverd





De uitgebreide serie 400 biedt diverse keuzemogelijkheden: met of zonder hydraulische blokkering voor poorten met vleugels in 5 modellen met een lengte tot 7 meter per vleugel. Het hele assortiment 400 kan met gemak zeer zware industriële poorten of intensief gebruikte poorten automatiseren.

Veiligheid binnen en buiten

Twee supergevoelige overdrukventielen zijn karakteristiek voor het exclusieve hydraulische systeem dat een maximale beveiliging tegen inklemmen biedt. In geval van nood kan de poort met de hand worden bediend met behulp van de unieke ontgrendelsleutel.

De kracht van de hydraulische blokkering (enkel bij CBAC) zorgt voor een buitengewone weerstand van het systeem tegen inbraakpogingen.

De garantie van de ervaring van Faac

De motorgroep is ondergebracht in een compacte, hydraulische unit: alle onderdelen zitten in een oliebad dat zorgt voor voortdurende smering en koeling, behoeven zeer beperkt onderhoud en zijn zuinig in gebruik.

Betrouwbaar en geruisloos

Zeer nauwkeurige mechanieken en gebruik van hydraulische olie als aandrijvingvloeistof vormen het geheim van een superstille beweging. De betrouwbaarheid wordt gegarandeerd onder alle weersomstandigheden en zelfs bij extreme temperaturen van -20°C tot +55°C.

De optionele "Positive Stop"

Dankzij de optionele "Positive Stop" zijn mechanische aanslagen in open- en dichtstand niet meer noodzakelijk.

